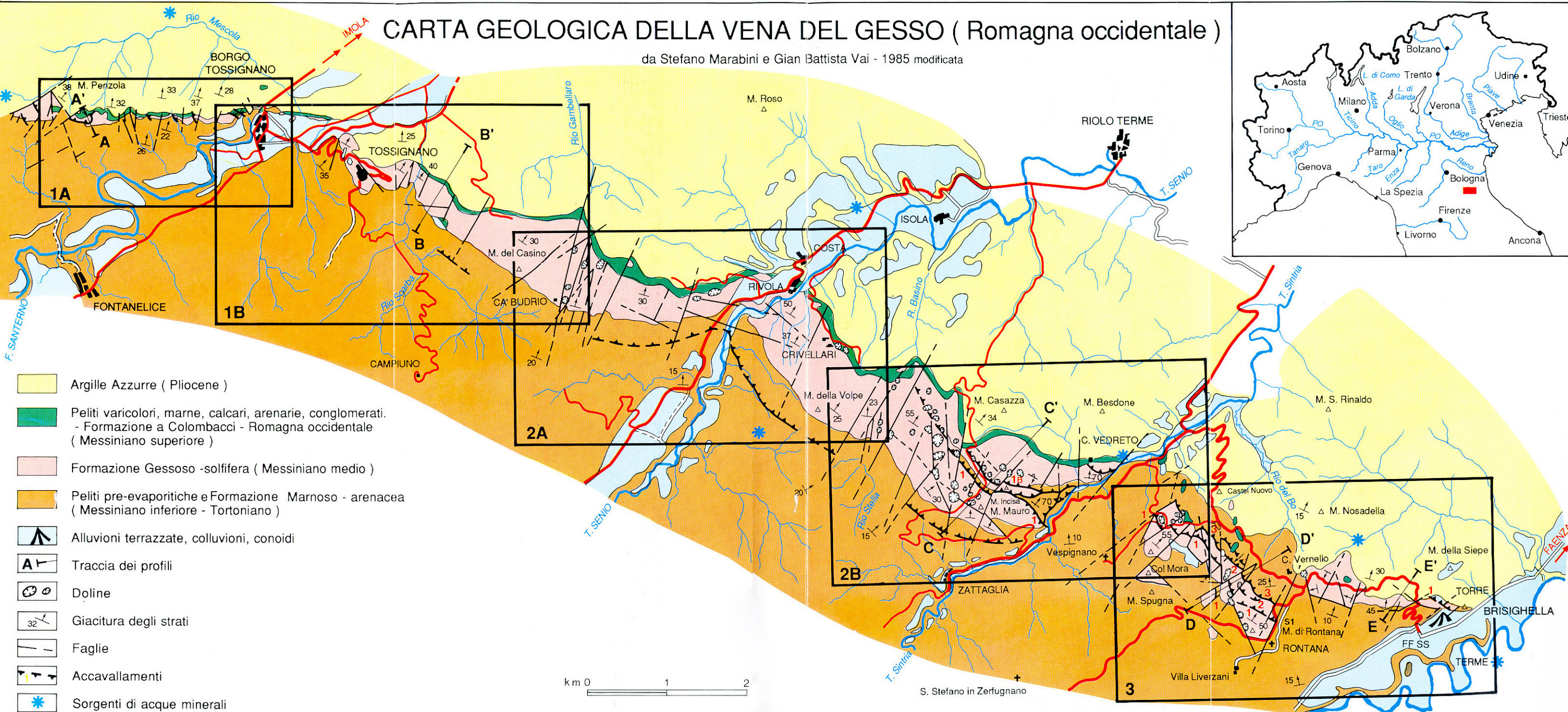
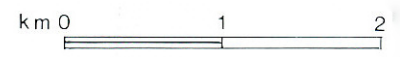


# CARTA GEOLOGICA DELLA VENA DEL GESSO ( Romagna occidentale )

da Stefano Marabini e Gian Battista Vai - 1985 modificata



- Argille Azzurre ( Pliocene )
- Peliti varicolori, marne, calcari, arenarie, conglomerati.  
- Formazione a Colombacci - Romagna occidentale  
( Messiniano superiore )
- Formazione Gessoso -solfifera ( Messiniano medio )
- Peliti pre-evaporitiche e Formazione Marnoso - arenacea  
( Messiniano inferiore - Tortoniano )
- Alluvioni terrazzate, colluvioni, conoidi
- Traccia dei profili
- Doline
- Giacitura degli strati
- Faglie
- Accavallamenti
- Sorgenti di acque minerali



L. CASOLI