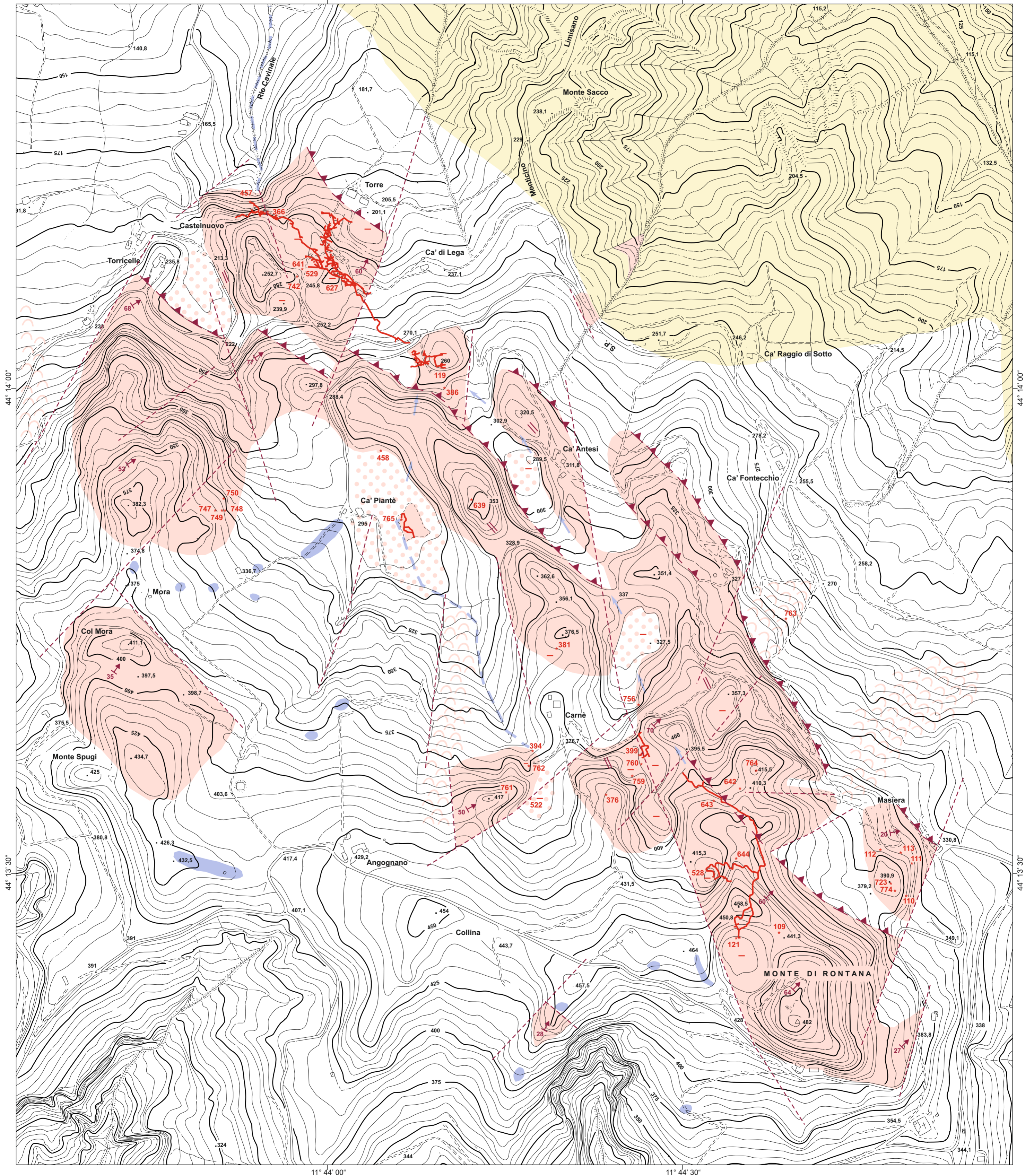


Gruppo Speleologico Faentino - Speleo GAM Mezzano (RA)
VENA DEL GESSO ROMAGNOLA
GESSI DI RONTANA E CASTELNUOVO
 Brisighella (RA)
 Carta speleologica e geologica

11° 44' 00" 11° 44' 30"



LEGENDA

- | | | | | | |
|--|---|--|--|--|---|
| | "Argille grigio-azzurre" (Pliocene) poggianti su un orizzonte saltuario di peliti varicolori della "Formazione a Colombacci" (Messiniano superiore) | | Frane principali | | Ingressi grotte con numerazione catastale |
| | Formazione Gessoso-solfifera (Messiniano) | | Sovrascorrimenti | | Planimetria delle grotte principali |
| | Formazione Marnoso-arenacea (Tortoniano-Messiniano) | | Faglie principali e allineamenti tettonici | | Percorso sotterraneo delle acque |
| | Principali blocchi di "Calcare a Lucina" | | Direzione e inclinazione degli strati | | Percorso esterno delle acque di origine carsica |
| | Principali accumuli di colluvioni | | Strati verticali o rovesciati | | Doline |

0 100 200 300 400 500 m

L'equidistanza tra le curve di livello è di 5 metri (per le curve direttrici metri 25) l'altimetria espressa in metri è riferita al livello medio del mare (mareografo di Genova). Base: CTR 1:5000 - 239131, Vespignano e CTR 1:5000 - 239132 Fognano (Modificate)

Geologia: Stefano Marabini
 Speleologia: Roberto Evilio, Piero Lucci

Federazione Speleologica Regionale dell'Emilia Romagna
 Centro di documentazione della Vena del Gesso - Riolo Terme